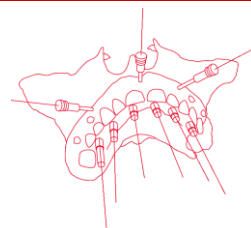


# NobelGuide® Planning教室

実症例を用いた治療計画のディスカッションを通じ、長期予後を獲得するために必要とされるノウハウを習得する勉強会です。講師の指導を含め、様々な意見から診査・診断・治療計画の検討を重ねることができます。



## 要 項

### 対 象

DTX Studio インプラント・ソフトウェア ユーザー

またはソフトウェアを使ったプランニングに興味がある方

### 日 時・会 場

2020年	2月12日(水)	7月 8日(水)
	3月11日(水)	9月 9日(水)
	4月 8日(水)	10月14日(水)
	5月13日(水)	11月11日(水)
	6月10日(水)	12月 9日(水)

19:00~21:00

オーラル&マキシロフェイシャルケアクリニック横浜 研修室

〒220-0012

横浜市西区みなとみらい4-6-2

みなとみらいグランドセントラルタワー2F

### 参加費

5,000円(税込) ※当日、受付にてお支払い下さい。  
講師発行の領収書をご用意いたします。

### 定 員

20名 ※先着順での受付となります。  
定員となり次第、締切とさせていただきますので、  
予めご了承くださいませようお願いいたします。

### 講 師



木津 康博

1993年 東京歯科大学卒業。1997年 東京歯科大学大学院歯学研究科修了(歯科博士授与)。1997-2007年 東京歯科大学オーラルメディスン 口腔外科学講座。2002-2003年 Clinical, Research Fellow Craniofacial Osseointegration and Maxillofacial Prosthetic Rehabilitation Unit (COMPRU), University of Alberta, CANADA。2004-2007年 東京歯科大学市川総合病院 歯科口腔外科 医長。2007年 横浜口腔インプラントセンター 開設。2008年 (医)木津歯科デンタルステーション横浜 開設。2012年 オーラル&マキシロフェイシャルケアクリニック横浜 開設。

東京歯科大学オーラルメディスン・口腔外科学講座/  
口腔インプラント学講座 臨床准教授  
日本顎顔面インプラント学会 専門医・指導医 他

### 備 考

DTX Studio インプラントの症例プランニングデータをお持ちの先生は、当日データをご持参ください。  
セミナー内にてディスカッションを行っていきます。

### 懇親会

教室終了後に懇親会を予定しております。是非ご参加下さい。  
会費:3,000円(12月はお尋ね下さい)

## 参加申込書

DTX Studio インプラント・ソフトウェア ユーザーですか

はい

いいえ

当日、DTX Studio インプラントの症例プランニングデータをお持ちになりますか

はい

いいえ

ご希望参加日

2/12

3/11

4/8

5/13

6/10

7/8

9/9

10/14

11/11

12/9

全て

お名前

ローマ字名

医院名

医院住所 〒

電話番号

-

-

FAX番号

-

-

E-mail

ご出身校/ご卒業期

/

年卒業

ご提供いただいた情報は、目的以外の用途に使用いたしません。また漏洩のないように取扱いには厳重に注意いたします。

お申込先FAX: 03-6408-4172

 Nobel  
Biocare™

# 正確なCTデータを全ての症例に

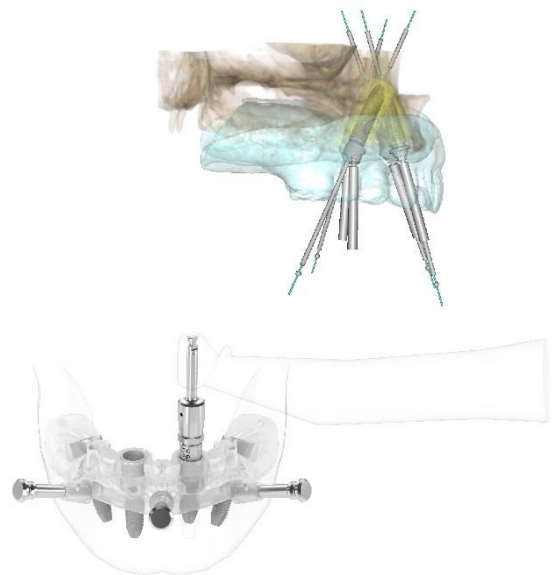
# NobelGuide® Planning 教室のご案内

## 優れた治療計画で予知性の高い臨床を

インプラント治療における正確で低侵襲な治療法は、患者ニーズに応えると共に安心・安全な治療を行う上で非常に重要なポイントとなります。

NobelGuide® Planning 教室では、講師/参加者 全員で外科・補綴・リスク回避といった様々な観点で検討・議論を重ねる事で、インプラント治療計画のポイントを習得いただけます。

DTX Studio™ インプラント・ソフトウェアを介すことで、診査・診断・治療計画を可視化し共有できることが実践的で かつ有効なディスカッションを可能にしています。



**NobelGuide** はCTデータを利用したコンピューター上の治療シミュレーションからインプラント埋入までの一連のインプラント治療をより安全で正確にサポートします。

## NobelGuide® Planning 教室の特徴

- DTX Studio™ インプラント・ソフトウェアを使用して、プランニングを経験
- インプラント埋入位置・手術計画を講師の先生や参加者の先生と一緒に検討し、ディスカッションを通じてインプラントの治療計画のポイントを習得
- DTX Studio™ インプラント・ソフトウェアをお持ちでなくても参加頂けます

共催：ノーベル・バイオケア・ジャパン株式会社  
〒140-0001 東京都品川区北品川4-7-35 御殿山トラストタワー13F

【お問合せ先】営業部 田口：090-1428-7388

[www.nobelbiocare.com/jp/ja](http://www.nobelbiocare.com/jp/ja)

